

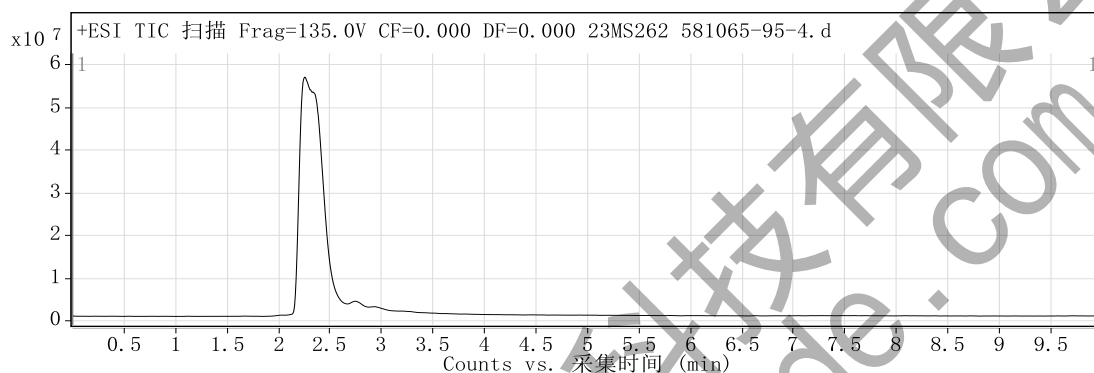
# 定性分析报告

数据文件名称 23MS262 581065-95-4.d 样品名称 23MS262 581065-95-4  
样品类型 Calibration 位置 Vial 53  
仪器名称 Instrument 1 用户名 DESKTOP-4G0NUSO\mouxin  
采集方法 通用方法(D泵).m 采集时间 2023/9/15 15:35:54  
IRM 校正状态 Not Applicable DA 方法 Default.m  
注释

设备类型 TandemQuadrupole Sample Group  
Info. Stream Name LC 1  
Acquisition SW 6400 Series Triple  
Version Quadrupole 10.0 (142)

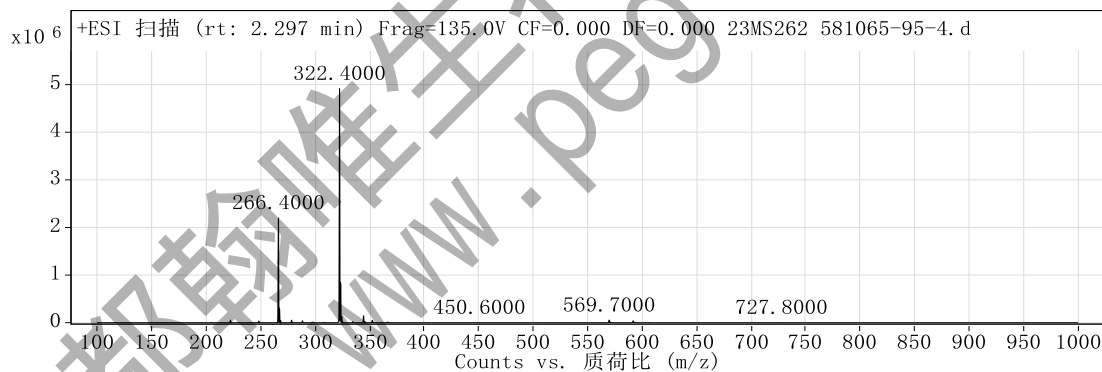
## 用户色谱图

裂解电压 135 碰撞能量 0 电离模式 ESI



## 用户质谱图

裂解电压 135 碰撞能量 0 电离模式 ESI

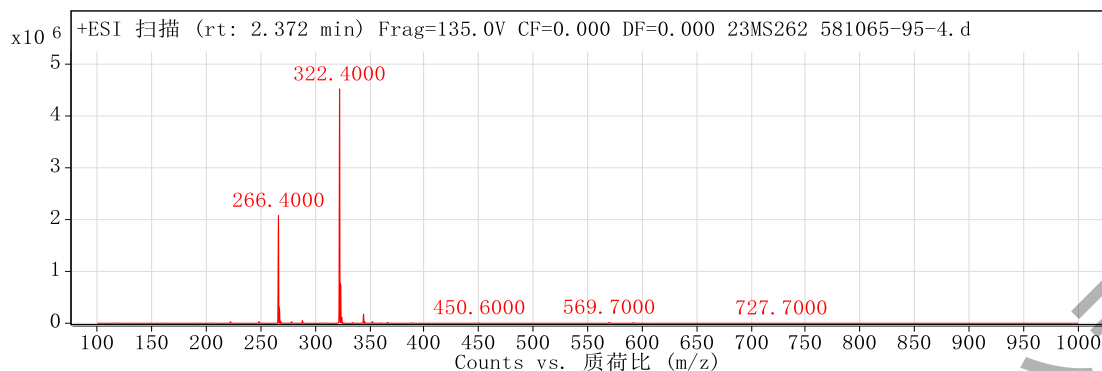


## 峰列表

m/z	z	丰度
222.3	1	51903.77
266.4	1	2196850.5
267.4	1	273054.09
278.4	1	48045.56
322.4	1	4903513.5
323.4	1	819351.75
324.5	1	120096.67
344.5	1	142834.52
352.5	1	46454.44
569.7	1	52398.8

裂解电压 135 碰撞能量 0 电离模式 ESI

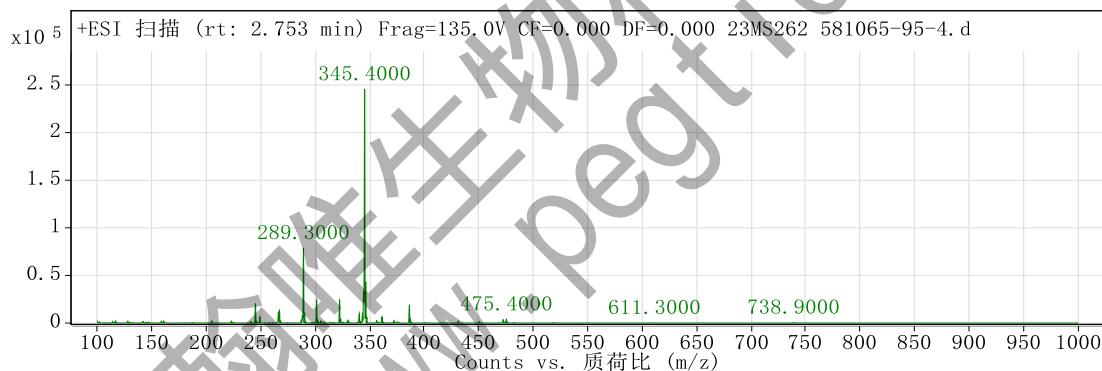
# 定性分析报告



峰列表

m/z	z	丰度
248.3	1	31181.96
266.4	1	2076686.38
267.4	1	250395.52
268.4	1	36573.06
288.3	1	49653.98
322.4	1	4511946.5
323.4	1	738865.5
324.5	2	110840.66
344.4	1	170741.73
352.5	1	30885.72

裂解电压 135      碰撞能量 0      电离模式 ESI

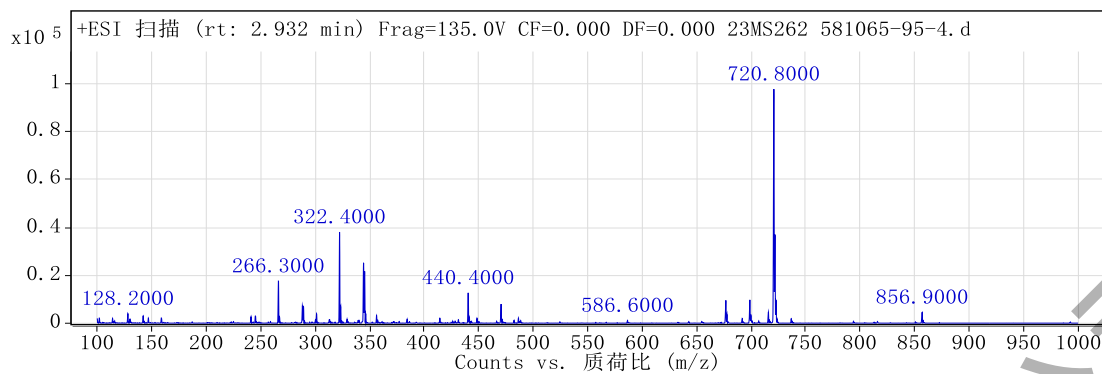


峰列表

m/z	z	丰度
245.3	1	20111.02
266.3		11153.24
267.3	1	13001.74
289.3		79101.24
301.4	1	24171.04
322.4		25114.92
344.4		33660.4
345.4	1	246131.53
346.4	1	43313.68
386.5	1	19186.24

裂解电压 135      碰撞能量 0      电离模式 ESI

# 定性分析报告



## 峰列表

m/z	z	丰度
266.3		17619.84
322.4		38128.26
344.4		25082.04
345.4	1	21718.52
440.4		12699.44
676.8	1	9555.38
698.8	1	9768.4
720.8	1	97826.29
721.8	1	37070.68
722.8	1	9577.24

--- 报告结束 ---